

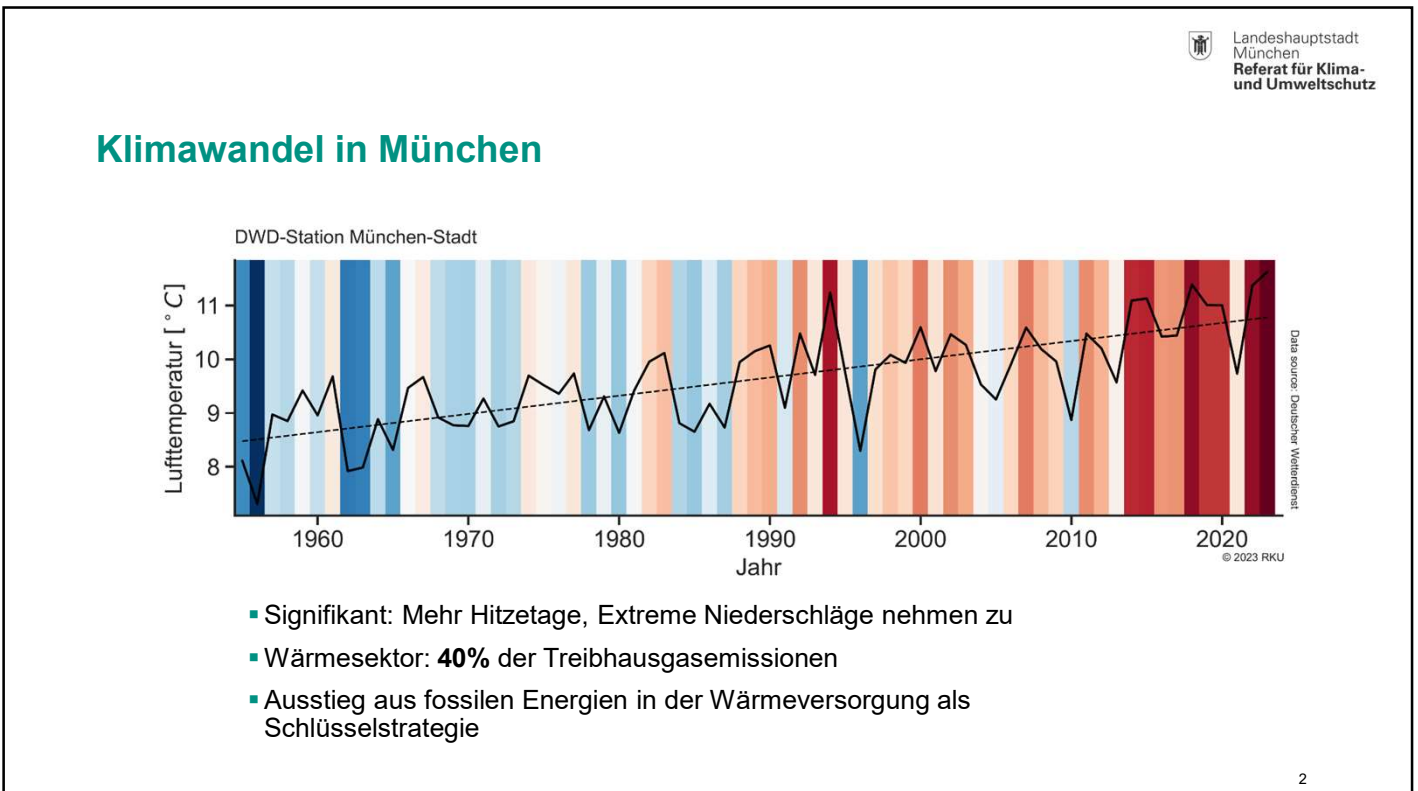


Die kommunale Wärmeplanung für München

Bauzentrum, 16.05.2025

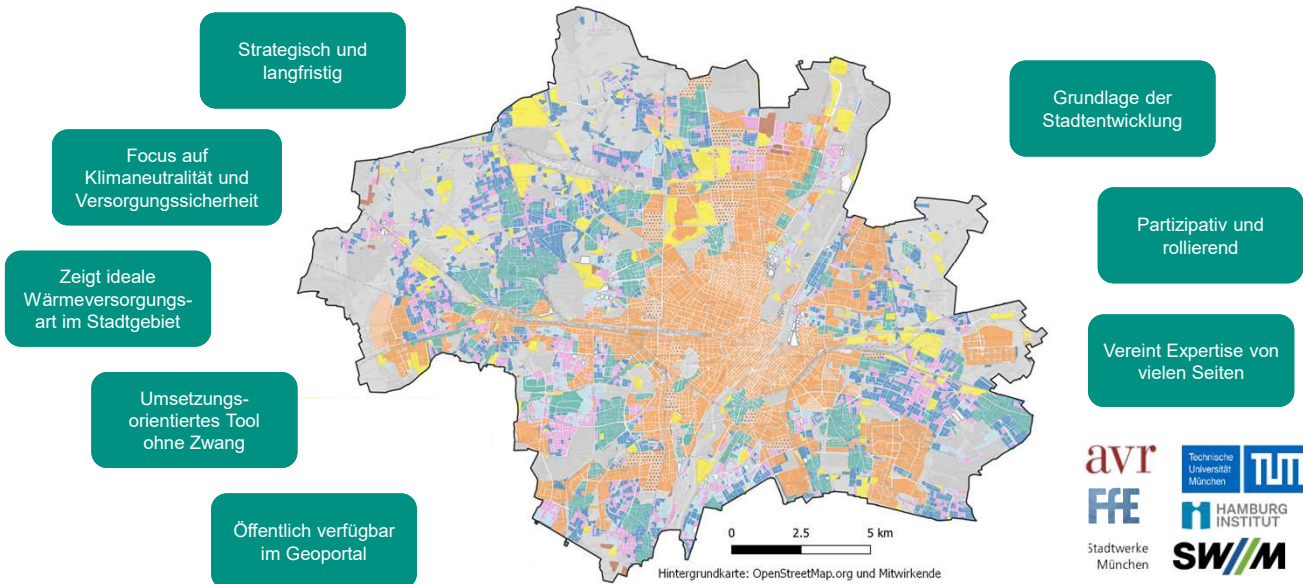
Birgit Schott
Referat für Klima- und Umweltschutz

1



2

Kommunale Wärmeplanung und externe Expertise

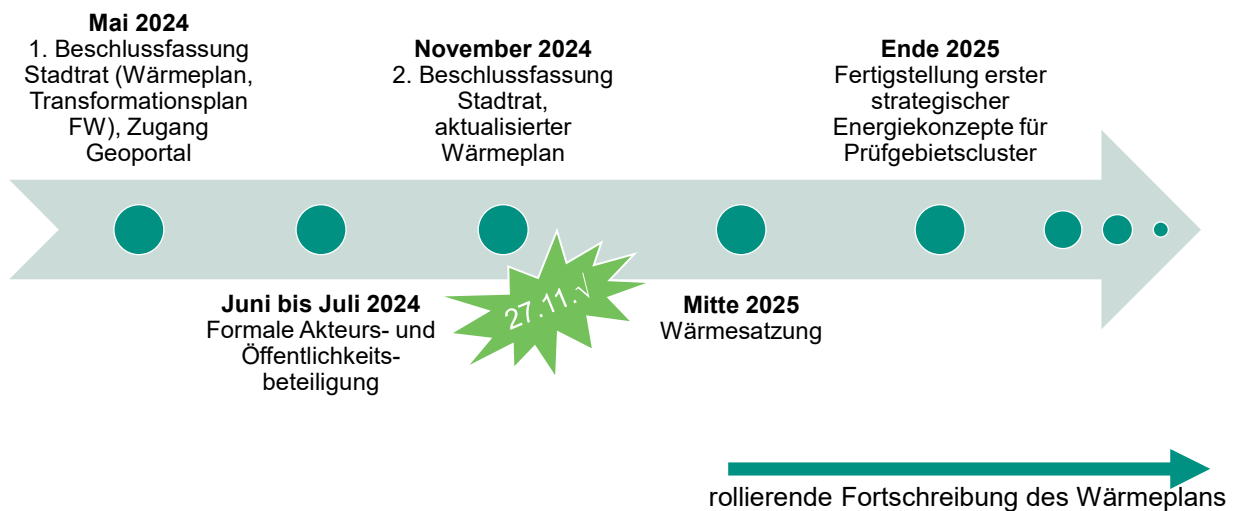


<https://geoportal.muenchen.de/portal/waermeplan/>

3

3

Aktueller Stand der kommunalen Wärmeplanung



4

Kommunale Wärmeplanung

Ermittlung von Eignungsgebieten für den Wärmeplan

1. Bestandsanalyse



- Bestehende Energieinfrastruktur
- Gebäudescharfes Wärmebedarfsmodell
- Nutzung des "Modell München" (SWM)

2. Potenzialanalyse



- Transformationsplan Fernwärme
- Grundwasser-Nahwärme
- Dezentrale Wärmepumpen: Grundwasser, Erdreich, Luft
- Abwärme
- Sanierung

3. Simulation Zielszenario



- Preisentwicklungen
- Förderkulisse
- Gesetzlicher Rahmen
- Berechnung von Varianten zum Erreichen der Klimaziele

4. Wärmewendestrategie



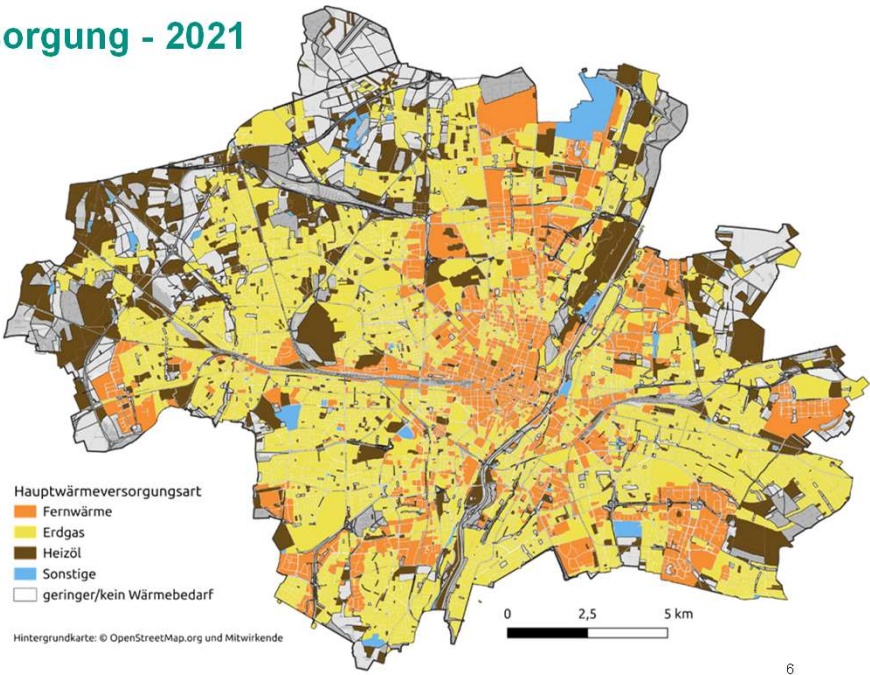
- Aufbau von Prozessen in der Quartiersarbeit
- Gezielte Fördermaßnahmen
- Gebietspezifische Transformationspfade
- kompletter Werkzeugkasten

Die aktuelle Wärmeversorgung - 2021

1. Bestandsanalyse



- Bestehende Energieinfrastruktur
- Gebäudescharfes Wärmebedarfsmodell
- Nutzung des "Modell München" (SWM)





Der Münchner Wärmeplan im Detail

7

Landeshauptstadt
München
Referat für Klima-
und Umweltschutz

Eignungsgebiete des Wärmeplans

2. Potenzialanalyse

- Transformationsplan Fernwärme
- Grundwasser-Nahwärme
- Dezentrale Wärmepumpen
- Sanierung

Eine Ausweisung nach § 26 Wärmeplanungsgesetz für den Neu- oder Ausbau von Wärmenetzen bzw. als Wasserstoffnetzausbauggebiet ist aktuell nicht geplant i

Wärmenetze

- Fernwärmeverdichtung
- Fernwärmeverdichtung Dampf
- Fernwärmeerschließung ab 2025
- Fernwärmeerschließung ab 2027
- Wärmenetzuntersuchung

Individuelle Lösungen

- Grundwasserwärmepumpe
- Erdwärmekollektor
- Luftwärmepumpe

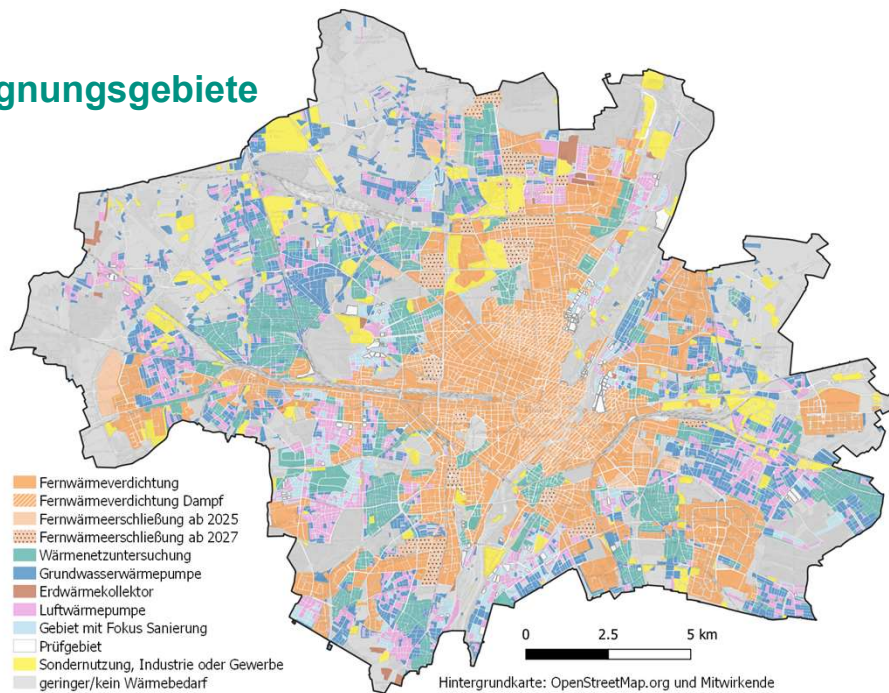
Weitere Gebiete

- Gebiet mit Fokus Sanierung
- Sondernutzung, Industrie oder Gewerbe
- Prüfgelände

8

8

Eignungsgebiete



GeoPortal der LHM: <https://geoportal.muenchen.de/portal/waermeplan/>

Darstellung:

- Alle Alternativen überlagernd
- Alternativen bei Sanierung
- Zusätzlich Detailinfos und Anmeldung für Wärmenetzanschluss

9

■ Wärmenetzuntersuchung

Wärmenetzuntersuchungsgebiete – Definition

> **Ziel:** Prüfung der Umsetzbarkeit einer netzbezogenen Wärmeversorgung

> **Optionen:**

- **Fernwärmenetz:** Ausbau durch Stadtwerke München (nach 2030)
- **Nahwärmenetz:** Grundwasserversorgtes Inselnetz durch Stadtwerke München (Zeiträumen noch offen)
- **Kleines Nahwärme- bzw. Gebäudenetz:** Eignung für grundwasserversorgte Wärmenetze

Wärmenetzuntersuchungsgebiete – In welchem Gebiet befinde ich mich?

Wo finde ich die relevanten Infos?

Im GeoPortal der Landeshauptstadt München (<https://geoportal.muenchen.de/portal/waermeplan/>)



Wie finde ich die Information im Wärmeplan?

Wenn Sie auf den Baublock klicken, in dem sich Ihr Gebäude befindet, öffnet sich ein Dialogfeld, das Ihnen weitere Informationen zu Ihrer Option aufzeigt.

19

19

 Gebiet mit Fokus Sanierung

Gebiet mit Fokus Sanierung



Wo finde ich die relevanten Infos?

Im GeoPortal der Landeshauptstadt München (<https://geoportal.muenchen.de/portal/waermeplan/>)

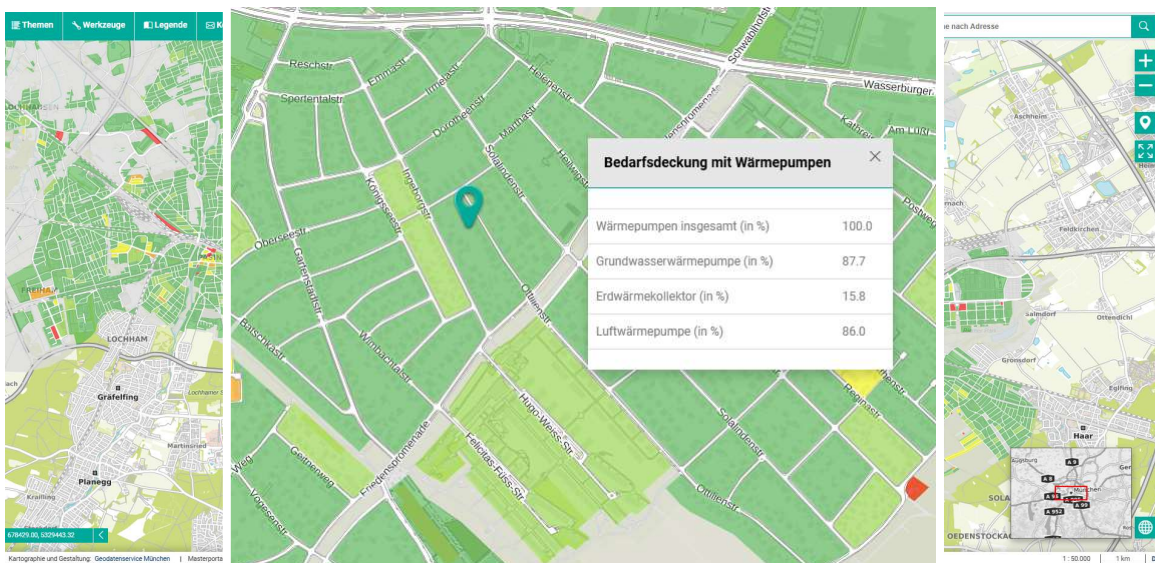


Wie finde ich die Information im Wärmeplan?

Wenn Sie auf den Baublock klicken, in dem sich Ihr Gebäude befindet, öffnet sich ein Dialogfeld, das Ihnen weitere Informationen zu Ihrer Alternative aufzeigt.

NEU

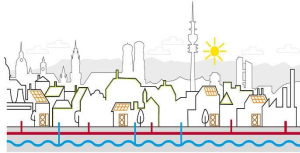
Bedarfsdeckung auf Baublockebene



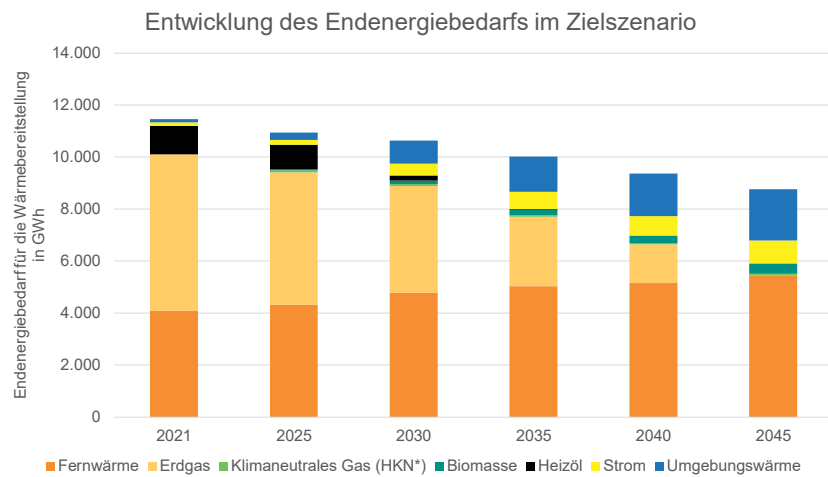
Quelle: GeoPortal der Landeshauptstadt München (<https://geoportal.muenchen.de/portal/waermeplan/>)

Zielszenario: Wärmeversorgung in München 2045

3. Simulation Zielszenario



- Preisentwicklungen
- Förderkulisse
- Gesetzlicher Rahmen
- ➔ Berechnung von Varianten zum Erreichen der Klimaziele



*Herkunftsnachweis

25

25

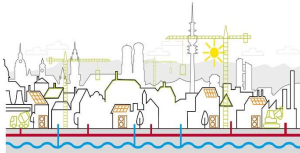


Schritte und Tools zur Umsetzung des Wärmeplans

26

Zentrale Hebel der Wärmewendestrategie

4. Wärmewendestrategie



- Aufbau von Prozessen in der Quartiersarbeit
- Gezielte Fördermaßnahmen
- Gebietspezifische Transformationspfade
- ➔ kompletter Werkzeugkasten

Integrierte Quartierskonzepte



- angelehnt an die Energetische Stadtsanierung - Klimaschutz und Klimaanpassung im Quartier (ehemals KfW Förderprogramm 432)
- Konzepterstellung und anschließend Sanierungsmanagement in dicht bebautem Innenstadtbereich mit vielen Mehrfamilienhäusern

Energieberatung im Quartier



- Eine erste energetische Beratung erfolgt vor Ort im Quartier, mit Fokus auf Ein- und Zweifamilienhaus-Gebiete
- Zertifizierte, unabhängige Energieberater*innen beraten die Eigentümer*innen kostenfrei und individuell direkt vor Ort

Nahwärme- und Gebäudenetzlösungen



- Realisierung gemeinschaftlicher Lösungen
- Aufgreifen von Interessenbekundungen und Bottom-up Initiativen in Nachbarschaften und Umsetzungshilfe
- Begleitende Machbarkeitsstudien, Beratungsleistungen und Rechtsgutachten
- Aktivierung von Netzbetreiber*innen (SWM, Dritte)

Information und Beratung außerhalb der ausgewählten Quartiere



- Wärmewendetelefon: Fragen zur Wärmeplanung, zum Wärmeplan, zu Technologien, zu Genehmigungsfragen
- Beratungen des Bauzentrums u.v.m.

27

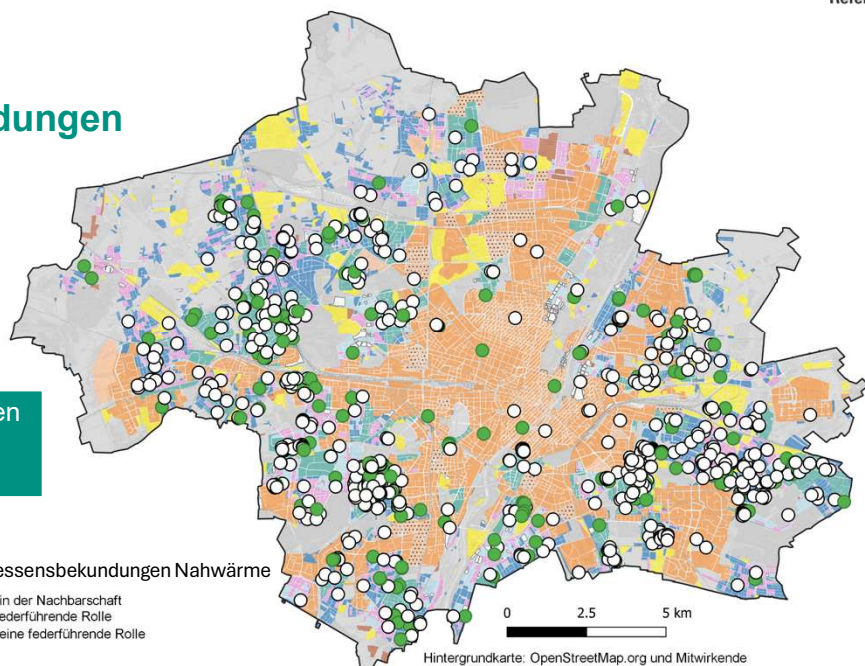
27

Nahwärme, Interessenbekundungen

977 Interessenbekundungen
183 Personen in einer federführenden Rolle

Interessenbekundungen Nahwärme

- Rolle in der Nachbarschaft
- Federführende Rolle
 - Keine federführende Rolle



Stand: 03.03.2025

28

28

Projekt „Wärmewende mit der Nachbarschaft“

Zielgruppe: Federführende Personen (Angabe wird bei Interessensbekundung abgefragt) die selbst aktiv werden wollen

Aufbau einer **zentralen Informationsplattform** auf Re:think München (<https://rethink-muenchen.de/nahwaerme/>)

Print-Material: Weitere Informationen zur Interessensbekundung, Leitfaden Grundwasser-Nahwärme, Nahwärme - kurz & knapp erklärt

Regelmäßige Austauschformate als Plattform für Bürger*innen zur Information und Vernetzung zu Nahwärmelösungen („Wärmewende mit der Nachbarschaft“)

Nahwärme-Brettli für den Austausch untereinander



Nahwärme-Brettli

<https://beteiligung.rethink-muenchen.de/de/nahwaerme-brettli>



29

29

Prüfgebiete

Prüfgebiete: Vergabe von Energiekonzepten

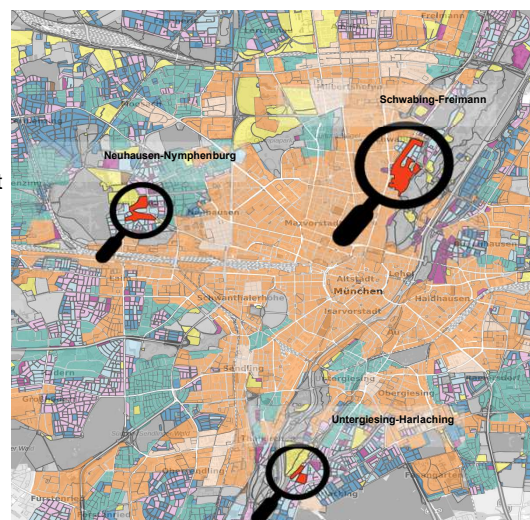
- > Aktuell ca. 4 % der Baublöcke Prüfgebiete
- > Wärmebedarf kann nur unzureichend mit Lösungen zur Nutzung von Umweltwärme gedeckt werden
- > Vereinzelt dezentrale Versorgung möglich, aber selbst nach Sanierung können sich nur weniger als 80% der Gebäude versorgen
- > **Drei Prüfgebietscluster für strategische Energieversorgungskonzepte** für Prüfgebietscluster zusammengefasst
- > Stadtratsauftrag zur Erstellung von Energiekonzepten (11/2024)
- > Projektstart: April 2025 (Laufzeit 9 Monate)

Ziele:

Handlungsoptionen für eine nachhaltige Wärmeversorgung in den Prüfgebieten aufzeigen incl. Darstellung anschließender Umsetzungsmöglichkeiten

Erkenntnisse für die Übertragbarkeit der Analysen auf weitere Prüfgebiete und -cluster

Nachgelagerte Planungen (z. B. genaue Wärmenetzauslegungsplanung) und Detailprüfungen (z. B. Sanierungspotenziale einzelner Gebäude) erleichtern (aber nicht ersetzen).

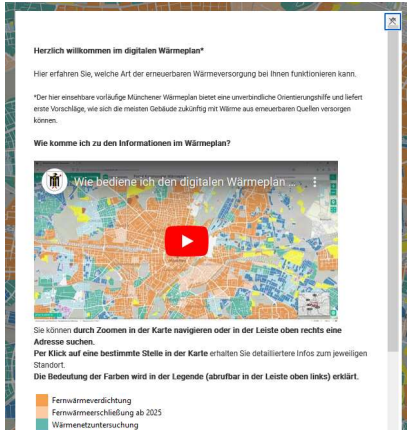


30

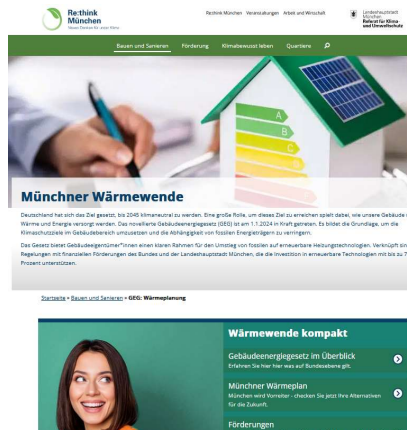
30

Beratungsangebote und Wärmeplanung im Internet

Geoportal: geoportal.muenchen.de



Re:think: rethink-muenchen.de



LHM Website: muenchen.de/waermeplan



Servicetelefon: 01525 – 79 47 169
Mo, Do, Fr: 9:30 – 11:30 Uhr / Di, Mi: 14 - 16 Uhr

E-Mail: waermeplanung.rku@muenchen.de

Interessenbekundungen Wärmenetze:
<https://umfrage.muenchen.de/Nahwaerme>

31

31



Landeshauptstadt München
Referat für Klima- und Umweltschutz




Vielen Dank!

Weitere Informationen:

- <https://muenchen.de/waermeplan>
- <https://rethink-muenchen.de/meinplan>
- <https://geoportal.muenchen.de/portal/waermeplan>

Servicetelefon Wärmewende & E-Mail

Telefonnummer: 01525 – 79 47 169

Servicezeiten:

- Mo., Do., Fr.: 9.30 bis 11.30 Uhr
- Di, Mi: 14 bis 16 Uhr

E-Mail: waermeplanung.rku@muenchen.de

32